



newsLIGHT

Intelligente Lichtlösungen

Sehr geehrte Kunden,
Liebe Leserin, lieber Leser,

ob Smartphone, Internet of Things (IoT) oder das Smart Home – die Digitalisierung hält Einzug in alle Lebens- und Arbeitsbereiche. Im Wesentlichen aber bedeutet Digitalisierung eines: komfortablere Anwendungen und leichterem Zugang zu Informationen. Im Beleuchtungssektor setzt Vossloh-Schwabe dies in innovative Produkte um.

Zum Beispiel mit unserem neu entwickelten LinkRay™-System. Die Technologie eröffnet völlig neue Wege der Kundenansprache. Denn mit LinkRay™ wird moduliertes Licht selbst zum Übermittler von Information. In Verbindung mit der LinkRay™-App kann so das Smartphone zum hilfreichen Begleiter auf dem Weg durch Warenwelten in einem Supermarkt werden oder das Tablet zum Guide in einer Ausstellung machen.

Noch in anderen Bereichen haben wir Visionen verwirklicht. So etwa mit Blu2Light. Die offene Technologie auf Basis von Bluetooth® ermöglicht smarte Beleuchtungslösungen, die die bisherigen Grenzen der DALI-Technik sprengen. Im Zusammenspiel mit der Lighting Innovation App (LiNA) lassen sich Netzwerke aus mehreren Hundert Blu2Light-Leuchten nahtlos in Gebäudesysteme einbinden und bequem mit Smartphone oder Tablet konfigurieren und steuern. Weitere Neuheiten fördern das Wohlbefinden am Arbeitsplatz, setzen Warenwelten gekonnt in Szene oder bringen den Informationsfluss in der Smart City in Gang. Und wie von Vossloh-Schwabe gewohnt, sorgen neue Optiken, LED-Modulen und Treiber für rundum perfekte Beleuchtungssysteme.

Wir laden Sie ein in die digitale Welt des Lichts. Entdecken Sie mit Unterstützung durch LiNA die kommunikativen Lichtlösungen von morgen.

Ihr

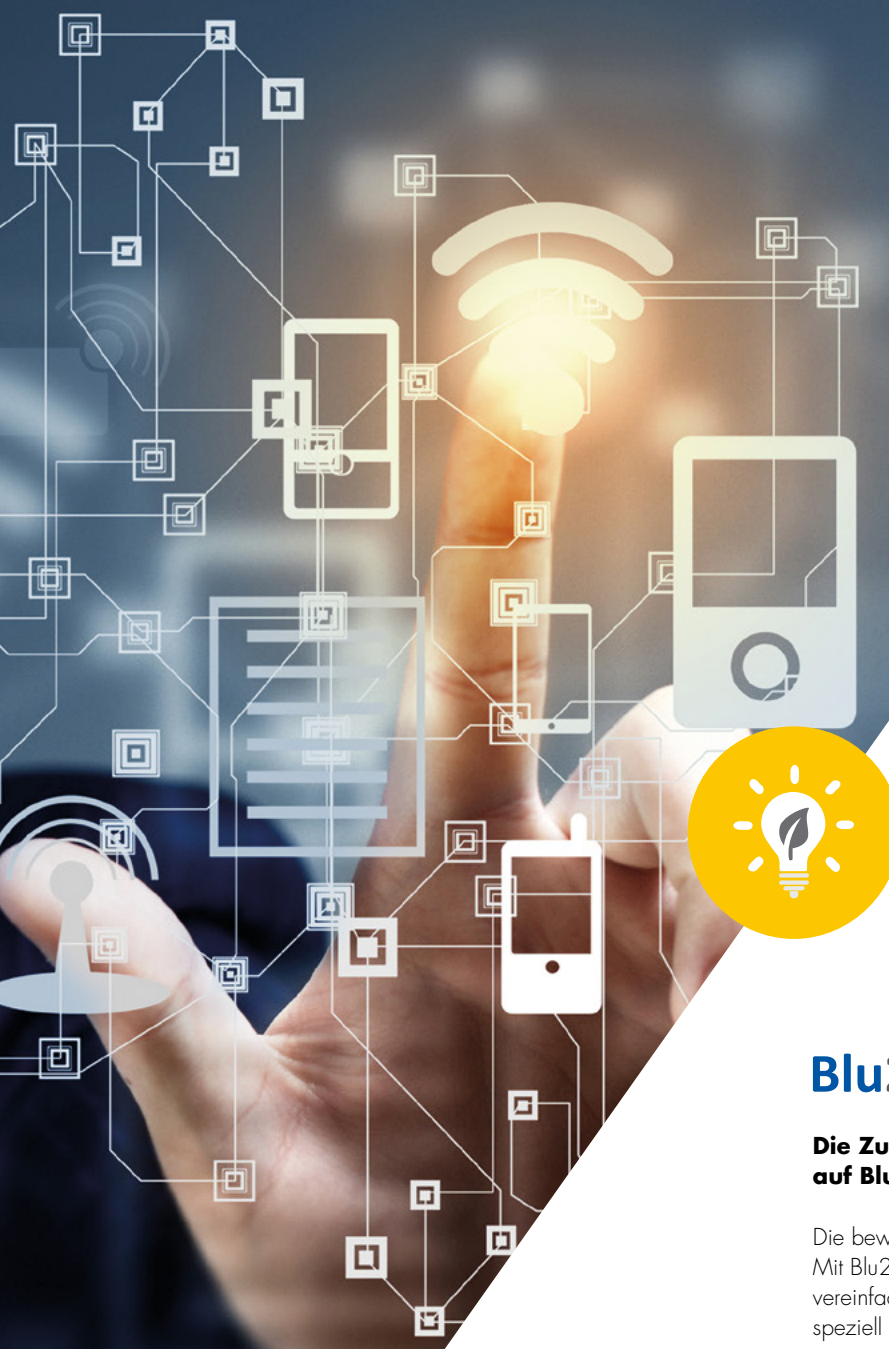

Klaus Breisch


Patrik Danz



newsLIGHT INHALT

Blu2Light	Die Zukunft des Lichtmanagements, smart und offen auf Bluetooth®-Basis	4–5
LinkRay™	Willkommen in einem neuen Zeitalter der Kommunikation	6–7
Büro	Licht für das Büro von Morgen	8–9
Shop	Hochwertige Lösungen für Warenwelten	10–11
Wohnen	Gelungenes Wohlfühllicht für Wohnräume	12–13
Straße & Industrie	Vielseitige Beleuchtung für öffentliche Räume und Hallen	14–15
Lichtsteuerung im Außenbereich	Auf dem Weg zur Smart City	16–17
Gewächshaus & Geflügelzucht	Optimales Wachstum in jeder Phase	18–19



Blu2Light

Die Zukunft des Lichtmanagements, smart und offen auf Bluetooth®-Basis

Die bewährte DALI-Technologie hat trotz vieler Vorteile ihre Grenzen. Mit Blu2Light wird das Anwendungsspektrum deutlich erweitert und vereinfacht. Das garantiert das innovative Bluetooth®-Mesh-System, speziell konzipiert für den professionellen Lichtmarkt.

Blu2Light zeichnet sich unter anderem durch seine offene Schnittstellen-Technologie aus, die es Systempartnern erlaubt, eigene Geräte, Software oder cloud-basierte Dienste zu entwickeln und anzubieten. Das Blu2Light-Betriebssystem ermöglicht es, bekannte Systeme wie DALI, DMX oder 1-10 V einzubinden. Auch die direkte Integration in LED-Treiber oder LED-Module ist möglich. Die künftigen Anforderungen der Leuchtenhersteller in Bezug auf IoT deckt Blu2Light bereits heute ab. Und das bei mehrstufiger Systemsicherheit.

Die Intelligenz des klassischen DALI-Light Controllers wird in die jeweiligen Komponenten wie z. B. den Sensor verlagert, der sowohl den Tageslichtwert als auch die Bewegung von Personen detektiert. Für eine benutzerfreundliche Konfiguration und Bedienung über Smartphone oder Tablet haben wir die Blu2Light-App kreiert, die mit dem Assistenzsystem LiNA den Nutzer bei der Konfiguration unterstützt.

Für ausführlichere
Produktinformationen:



Blu2Light / Touch4Light App

Inbetriebnahme / Benutzer-App für alle Blu2Light-Geräte

- Sichere Inbetriebnahme mit Geräte-QR-Codes
- Echtes Bluetooth-Mesh mit bis zu 250 Geräten
- Offenes Protokoll als Industriestandard
- Ereignisbasiertes Betriebssystem für Szenen
- LiNA, Ihre persönliche App-Assistentin
- Unterstützung der Vollfarbsteuerung

Blu2Light Connect ME

Bluetooth zu DALI-Modul zur Leuchtenintegration

- Bringt Blu2Light in jede DALI-Leuchte
- Kleines Gehäuse für einfache Integration
- Weißes Gehäuse mit Identifikations-LED
- Anschluss von bis zu 64 DALI-Treibern
- Integrierte Beacon-Funktionalität
- Komplettes Blu2Light-Mesh-Netzwerkgerät

Blu2Light MultiSensor XS

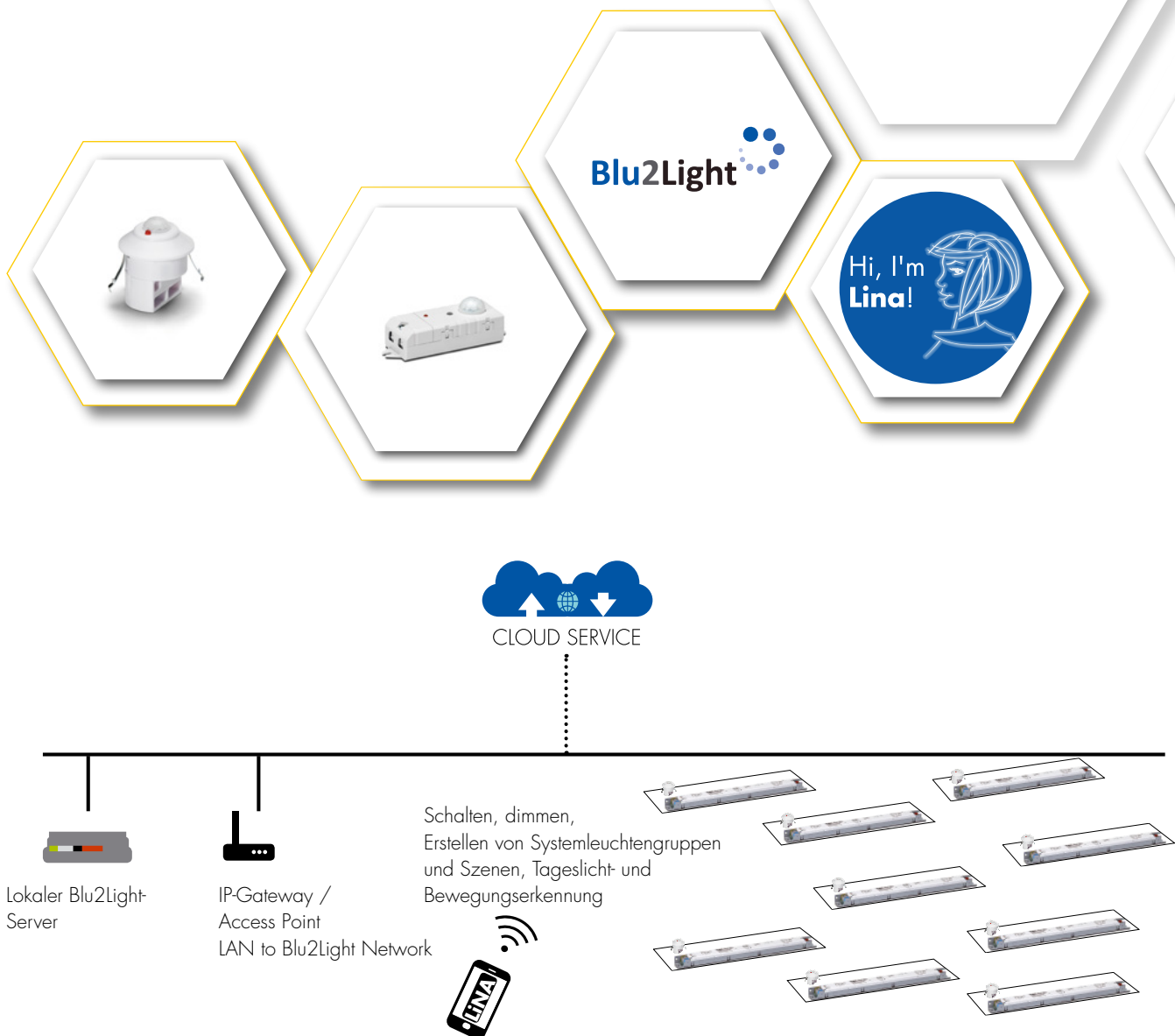
Bewegungs- und Tageslichtsensor mit Bluetooth-DALI-Konnektivität

- Kleiner All-in-One-Beleuchtungscontroller
- Für den Decken- oder Leuchteneinbau
- Für alle Anwendungen bis 5 m Höhe
- Anschluss von bis zu 64 DALI-Treibern
- Integrierte Beacon-Funktionalität
- Komplettes Blu2Light-Mesh-Netzwerkgerät

Blu2Light Power Supply

DALI-Stromversorgung für alle Blu2Light-Geräte

- Universelle 45 mA DALI-Stromversorgung
- Kleines Gehäuse für einfache Integration
- Unterstützt alle Blu2Light-Komponenten
- Als Standard-DALI-Netzteil zu verwenden
- Made in Germany





LinkRay

Willkommen in einem neuen Zeitalter der Kommunikation

Das von Panasonic entwickelte LinkRay-System setzt einen weiteren Meilenstein im Bereich Smart Lighting. LinkRay ermöglicht eine völlig neue Form der Interaktion mit Kunden eines Shops oder Besuchern eines Museums und bietet ihnen zusätzliche Mehrwerte – und das über die vorhandene Beleuchtung.

LinkRay nutzt moduliertes Licht, um Informationen zu übertragen. Halten zum Beispiel Besucher einer Ausstellung die Kamera ihres Smartphones oder Tablets auf ein mit LinkRay beleuchtetes Exponat, liefert die LinkRay-App weitere Produktinfos in verschiedenen Sprachen. Im Supermarkt macht LinkRay das Smartphone zu einem Einkaufs-Guide, der Kunden zu speziellen Produkten führt, auf aktuelle Aktionen oder Angebote aufmerksam macht und auf dem kürzesten Weg zu den Regalen leitet. Anders als zum Beispiel bei einem QR-Code ist LinkRay standortunabhängig und funktioniert über größere Distanzen.

Für ausführlichere Produktinformationen:



Machen Sie Ihr Leben einfacher, erlebnisreicher, informativer – mit der LinkRay-Technologie.

■ DIE LinkRay-TECHNOLOGIE

LinkRay ist eine einzigartige Informationsverteilungstechnologie, die sichtbares Licht verwendet, um Informationen an die Verbraucher zu senden. LinkRay ist in der Lage, die Kommunikation und das Marketing, im Tourismus, Einzelhandel, Gastgewerbe, Transportwesen und Event-Management zu revolutionieren.

LED-Schilder und konventionelle Plakate, die von LEDs beleuchtet werden, können Informationen auf ein Smartphone übertragen, wenn eine LinkRay-App installiert ist.

Nutzung für Informations- und Unterhaltungszwecke (Verkaufsräume, Ausstellungen, Bahnhof, Flughafen, etc.)

LED-Spot, indirekte Sendefunktion



LED-Downlight, direkte Sendefunktion



LightHD-Signale werden übertragen und beinhalten beispielsweise Informationen zu den Exponaten bzw. zu den Künstlern.

■ VORTEILE VON LinkRay

LinkRay bietet durch die Nutzung mobiler Technologien eine beispiellose Benutzererfahrung.

- Schnell und intuitiv
- Funktioniert in überfüllten Räumen
- Auch auf Entfernung effektiv einsetzbar
- Unterstützt mehrere IDs in unmittelbarer Nähe

Prime LightID Treiber – CC und CV

Treiber zur Informationsverteilung

- LinkRay-Übertragung
- LightID für den Kundeninformationsdienst
- All-in-one-Treiber für Konstantstrom (CC)-Leuchten bis 24 oder 37 W
- 24 V-Konverter für Konstantspannungsleuchten bis 50 W
- Kompatibilität zur Panasonic-Cloud / Administrationsservices

Prime LinkRay-Modulator

Modulator zur Informationsverteilung

- LinkRay-Übertragung
- LightID für den Kundeninformationsdienst
- Für 24 V-Konstantspannungstreiber bis max. 60 W
- Kompatibilität zur Panasonic-Cloud / Administrationsservices



BÜRO

Licht für das Büro von Morgen

Augenfreundlich, energieeffizient und inspirierend soll die Beleuchtung in Büros sein. Mit unserem Angebot gehen wir sogar noch ein gutes Stück weiter und fördern das Wohlbefinden. So erlaubt unser Tuneable White Linearboard eine dynamische Steuerung des Lichts je nach Tageszeit, um den Biorhythmus von Büroarbeitern zu unterstützen. Auch Bewährtes haben wir weiter verbessert. Unsere ein- und dreireihigen SMD-Module der LED Line sind in der 3. Generation um bis zu 10 Prozent energieeffizienter. Neu ist die Optik W2, die an Arbeitsplätzen für niedrige Blendwerte und durch einen indirekten Lichtanteil für eine homogene Ausleuchtung sorgt. Die Optik harmoniert sowohl technisch als auch optisch perfekt mit den W2-LED-Modulen und ist in verschiedenen Abstrahlcharakteristiken und Längen erhältlich.

Eine Reihe neuer Treiber sorgt für optimal aufeinander abgestimmte Systeme. Alle Betriebsgeräte entsprechen dem Standard IEEE1789-2015 und gewähren ein nahezu flimmerfreies Licht. Zudem bieten sie große Flexibilität bei der Wahl des Ausgangsstroms. Die Primeline-Treiber bringen überdies eine DALI-Schnittstelle mit, die Treiber der ComfortLine-Serie NFC lassen sich werkzeuglos über die Nahfunktechnik programmieren.

Für ausführlichere
Produktinformationen:



LED Line SMD Kit 1R & 3R Gen. 3

1- und 3-reihige Variante jetzt mit noch effizienteren LEDs

- Um 5–10 % erhöhte Effizienz
- Für 1-reihige L28 W4-Variante jetzt mit rückseitigem Stecker als Kontaktmöglichkeit erhältlich
- 3-reihige Variante (L28 W5,5) jetzt bis 700 mA, 3500 lm / 280 mm möglich

LED Line SMD Easy W2 – Economical Type

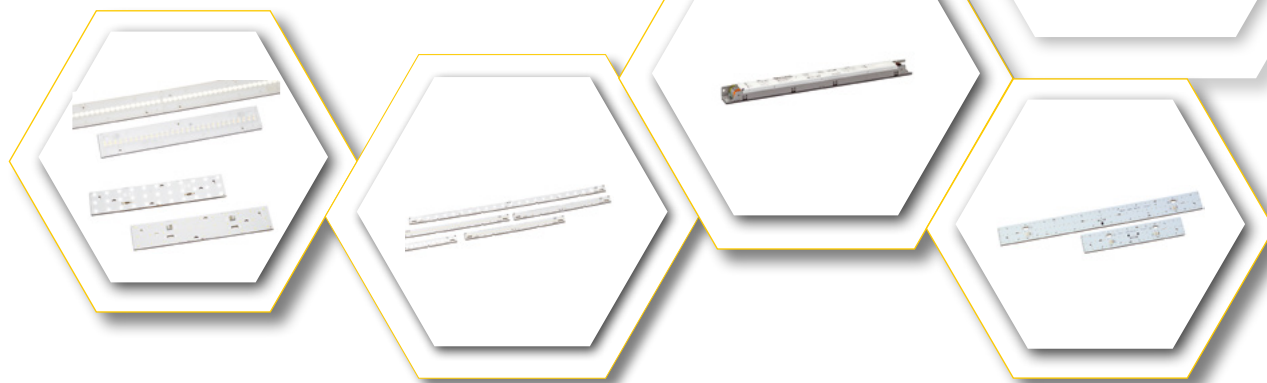
Perfekte Preis-Leistungs-Kombination für mehrere Standard-Anwendungen

- Zwei Lumen-Klassen:
700 lm (12 LEDs), 1400 lm (24 LEDs)

W2-Optik für LED Line SMD Easy W2

Neue 1-reihige Optik für lineare Beleuchtung

- Einzellinsen-Version für optimierte niedrige UGR-Blendwerte
- Tunnellinsenversion für flexible Lumenklassen
- Schnelle Montage durch Clipfixierung von Optik und Platine
- Geeignet für Bleche und Alu-Profile



Lineare DALI-Treiber (Primeline)

Strom einstellbar via LEDSet

- Multi-Ausgangsstrom bis zu 40 bzw. 85 W
- DALI (analog) / Push
- Sehr niedriger Ripplestrom (< 1 % bei 100 Hz) gemäß IEEE1789-2015
- Max. Lebensdauer: 100.000 Std.

Lineare LED-Treiber Industrie HV (ComfortLine)

Strom einstellbar via LEDSet

- Multi-Ausgangsstrom bis zu 120 bzw. 165 W
- Schlanker und robuster Treiber mit hoher Wattage
- Für Notbeleuchtung geeignet
- Sehr niedriger Ripplestrom (< 1 % bei 100 Hz) gemäß IEEE1789-2015
- Schutz gegen Netztransienten bis 4 kV (L-N-PE)
- Max. Lebensdauer: 100.000 Std.

LED Line SMD KIT 3R – CSP Tuneable W5,5

Tuneable-White Linearboards basierend auf CSP-Technologie werden nun auch als 3-reihige W5,5-Boardgröße angeboten

- Alle VS-Optiken passen zu VS-CSP-Tuneable-White-Modulen
- Verschiedene Lichtverteilungen möglich

LED Line SMD W2 "SELV"

Lineare W2-Familie (20 mm Breite) als Variante für SELV-Systeme mit niedriger Spannung < 60 V

- Parallelschaltung von LED-Platinen durch Verwendung von 4 Steckverbindern pro Platine
- Drei Lumen-Klassen:
700 lm (12 LEDs), 1400 lm (24 LEDs), 2100 lm (36 LEDs)

Lineare LED-Treiber NFC (ComfortLine)

Wählbar und programmierbar über NFC

- Multi-Ausgangsstrom bis zu 40 bzw. 85 W
- NFC-Schnittstelle
- Konstanter Lichtstrom (CLO) programmierbar
- Einstellbares DC-Level
- Für Notbeleuchtung geeignet
- Sehr niedriger Ripplestrom (< 1 % bei 100 Hz) gemäß IEEE1789-2015
- Max. Lebensdauer: 100.000 Std.

Lineare LED-Treiber Simple Fix (EasyLine)

Einfachstrom

- Single-Ausgangsstrom von 35 bis 65 W
- Niedriger Ripplestrom (< 10 % bei 100 Hz) gemäß IEEE1789-2015
- Max. Lebensdauer: 50.000 Std.



SHOP

Hochwertige Lösungen für Warenwelten

Wechselnde Jahreszeiten, neue Trends, aktuelle Angebote – die Warenpräsentation im Handel unterliegt stetigem Wandel. Mit unserer LUGA Shop Tuneable White kann die einmal installierte Beleuchtung wechselnden Anforderungen angepasst werden. Durch das dynamisch steuerbare Lichtspektrum von warmen 2700 Kelvin bis zu kühleren 6500 Kelvin lässt sich jede gewünschte Stimmung erzeugen und von Kleidung bis hin zu Lebensmitteln jede ausgestellte Ware hervorheben. Ebenfalls hohe Ansprüche erfüllt die LUGA Shop, die wir für die 7. Generation mit einer höheren Energieeffizienz und einer LES6-Variante für ein konzentrierteres Spotlicht weiterentwickelt haben. Speziell für den Einsatz an Regalen haben wir die LUGA Line High Brightness entwickelt. Mit ihrer hohen Leuchtkraft zieht sie die Blicke geradezu auf die angestrahlte Ware.

Ebenfalls neu ist der Halter für die LED-Module der LUGA Shop-Reihe. Mit einem Durchmesser von 35 mm ist er äußerst kompakt. Eine weitere Besonderheit bietet die zweigeteilte Halterung, die ein Einpassen der Module im Handumdrehen möglich macht. Die passenden Treiber ergänzen zu einer platzsparenden LED-Systemlösung im Shop-Bereich. Darüber hinaus garantiert die IEEE 1789-2015-Zertifizierung einen von Helligkeitsschwankungen freien Lichtstrom.

Für ausführlichere
Produktinformationen:



LUGA Shop-Module Gen. 7

Die nächste Generation der LUGA Shop-Familie

- Effizienzsteigerung von bis zu 5 %
- Neu: Leuchtfäche 6 mm (DMS 102)
- Überzeugende Lebensdauer und hohes Qualitätsniveau
- Spezielle Farben für Mode- und Lebensmittelbeleuchtung

LUGA Line HB (High Brightness)

Speziell für die "Wallwasher"-Beleuchtung in Shops entwickelten COB-Module mit linearer Keramik

- Bis zu 7000 lm
- Typ. Effizienz: 160 lm/W bei 3000 lm (830)
- In verschiedenen Farben erhältlich: 2700–5000 K, Pearlwhite
- CRI > 80; CRI > 90
- Überzeugende Lebensdauer: > 50.000 Std. (L90/B10)

Active Plus & Evolve (MR16) – LUGA

Die neue LED-Solution mit mehreren optischen Konfigurationsmöglichkeiten

- Einfach zu montierende Linsen und Reflektoren
- Verbesserte Lichtlenkung
- Reduzierte Kühlkörperabmessungen
- CRI 95

LUGA Shop Halter **Outlook 2018**

Neuer Halter (35 mm) für COB LED-Module

- Zweiteilige Lösung für einfache und sichere Fixierung
- Geeignet für Tuneable White LED-Module



Kompakte DALI-Treiber (Primeline)

Strom wählbar über DIP-Schalter, SELV

- Variabler Strom bis zu 38 W
- DALI-2 / Push
- Kleinste Bauform
- Sehr geringer Rippelstrom (< 1 %) gem. IEEE1789-2015
- Lebensdauer: 100.000 Std.

LUGA Shop Tuneable White

Tuneable White COB-Module

- Tuneable White von 2700 K bis 6500 K
- Drei Lumen-Klassen: 1700 lm, 3000 lm, 4000 lm konstant über Dimmbereich
- Überzeugende Lebensdauer und hohes Qualitätsniveau
- Spezielle Farben für Mode- und Lebensmittelbeleuchtung

LEDSpot Evolve 111

Kompakte Abmessungen für eine effiziente Raumausnutzung

- Verkleinerung der Linsenhöhe auf 35 mm
- Effizienz bis zu 145 lm/W
- Lichtleistung bis zu 4000 lm
- Tuneable White-Version verfügbar

Abdeckung für LUGA-Halter

Abdeckung mit diffuser Struktur für Tuneable White-Module

- Einfache Installation auf VS LUGA Shop-Halter
- Hochhitzebeständiges Silikonmaterial
- Geringe Lichtverluste

Kompakte LED-Treiber (ComfortLine)

Strom wählbar über LEDSet, bzw. Steckklemme, SELV

- Variabler Strom bis zu 45 W
- Kleinste Bauform
- Sehr geringer Rippelstrom (< 1 %) gem. IEEE1789-2015
- Niedrigste Eigenverluste
- Lebensdauer: 100.000 Std.



WOHNEN

Gelungenes Wohlfühllicht für Wohnräume

Kraftvolle Spots, stylische Strahler oder dynamisches Licht – unsere neuen und verbesserten Produkte für den Wohnbereich lassen viel Spielraum für das Kreieren ansprechender und hochwertiger Leuchten. So erlaubt unsere neue Lösung Active Plus & Evolve durch mehrere Linsen und Reflektoren eine flexible Leuchtenkonfiguration für unterschiedliche Anforderungen. Weil auch im Wohnbereich das Thema Human Centric Lighting zunehmend eine Rolle spielt, haben wir mit Revo TW ein bezahlbares Tuneable White-Modul entwickelt, das sich zudem einfach verkabeln lässt. Unsere leistungsverbesserten Module der ReadyLine-Reihen sowie das neue, stilvolle Tiny Kit wiederum erfüllen den Wunsch nach flexibler Leuchtenplanung und einfacher Installation, denn sie bringen den Treiber bereits mit.

Aufseiten der LED-Betriebsgeräte überzeugt die EasyLine-Reihe Fixstrom für 10 und 12 Watt mit einem günstigen Preis und einer kleinen Bauform. Durch Phasenabschnittsdimmung lassen sich Wohlfühl-Stimmungen kreieren. Mit der analogen Dimmtechnologie wird das menschliche Auge nicht zusätzlich gestresst. Beide Treiber arbeiten bei Sicherheitsspannung und sind auch mit diesem Merkmal perfekt für Leuchten in Wohnräumen ausgelegt.

Für ausführlichere
Produktinformationen:



Active Plus & Evolve (MR16) – LUGA

Die neue modulare LED-Solution mit mehreren optischen Konfigurationsmöglichkeiten

- Einfach zu montierende Linsen und Reflektoren
- Verbesserte Lichtlenkung
- Effizienz bis zu 120 lm/W
- Dimmbar: Von Kalt- bis Warmweiß (Halo)
- Reduzierte Kühlkörperabmessungen

Tiny Kit

Das LED-Leuchten-Kit, um Ihre Regale stilvoll aufzuwerten

- Plug-and-play
- Kit mit 3 bis 5 Spots erhältlich
- Minimalistisches Design

Revo S

Ein neues herausragendes Design für einen kraftvollen LEDSpot

- Homogene Lichtverteilung
- Spannungsbetrieben für einfache Anschlussmöglichkeit

ReadyLine DL

Das modifizierte DoB-Modul mit verbesserter Leistung

- Effizienz bis zu 105 lm/W
- Erhöhter Überspannungsschutz
- Kompakte Form

ReadyLine C07 C

Das verbesserte DoB-Modul mit höherer, flimmerfreier Leistung

- Flicker: < 30 %
- Effizienz bis zu 105 lm/W
- Kompatibel mit existierendem C07-Modul

Revo TW

Ein neues herausragendes Design für einen Tuneable White-LEDSpot

- Kostengünstiges System
- Spannungsbetrieben für einfache Anschlussmöglichkeit



Kompakte LED-Treiber (EasyLine)

Fixstrom

- Fixstrom für 10 W und 12 W
- Phasenabschnittsdimmung
- Kleine, kompakte Bauform
- Unabhängige Installation möglich
- Lebensdauer: 50.000 Std.
- SELV

LED-Konverter für Konstantspannung

Konstantstrom für Architektur- und Heimanwendungen

- Konstantspannung 12/24/48 V
- Mit niedrigen und hohen Wattagen erhältlich (bis zu 200 W)
- IP20- und IP65-Version
- Unabhängige Installation möglich
- Zubehör für DALI und 1–10 V erhältlich
- Lebensdauer: 50.000 Std.
- SELV



STRASSE & INDUSTRIE

Vielseitige Beleuchtung für öffentliche Räume und Hallen

Mit unseren modernen LED-Lösungen für Straße und Industrie lassen sich schnell und einfach Potenziale ausschöpfen. Denn sie bieten Leuchtenherstellern viele Freiheiten bei Konfiguration und Design und überzeugen mit beeindruckender Leistungsfähigkeit.

Zum Beispiel unser neues, modulares LED Industry KIT, mit dem sich auch hohe Produktions- oder Lagerhallen zuverlässig ausleuchten lassen. Die enthaltene Optik, die eine Glasabdeckung erübrigt, bietet eine brillante Verteilung des Lichts und eine beachtliche optische Effizienz. Auch die neue, ebenfalls modular aufgebaute LED Square lässt bei der Leuchtenplanung viel Spielraum. Mit einer Größe von 120 x 120 mm sorgt das robuste LED-Modul für eine absolut überzeugende homogene Ausleuchtung auf Straßen oder Plätzen.

Ebenso hochwertig sind die neuen Silikonoptiken für LUGA COB-Module. Sie dichten selbsttätig gegen Staub, Schmutz und Nässe ab und widerstehen hohen Temperaturen. In Sachen Lichtverteilung besteht ebenfalls eine breite Auswahl, wodurch sich die Optiken für zahlreiche Anwendungen eignen.

Für ausführlichere
Produktinformationen:



LED Industry Kit – LED-Modul & Optiken IP65

LED-Beleuchtungslösung für anspruchsvolle Umgebungen und vielseitige Einsatzmöglichkeiten

- Geeignet für die Beleuchtung von Hallen mit Deckenhöhen von über 13 Metern
- Effizienz: > 180 lm/W
- 4-reihige Optik mit brillanter Lichtverteilung
- Hohe optische Effizienz: bis zu 92 %
- Drei Lichtverteilungen verfügbar: 60°, 90°, High-Rack (ovall)

Silikon-Optiken für LUGA-Module

Hochwertige Silikonoptiken mit IP-Schutz durch Selbstversiegelungsfähigkeit

- Optische Effizienz: bis zu 97 %
- Höchste thermische Stabilität (bis 150 °C)
- Lichtverteilung für Straßen- und Industrieanwendungen verfügbar

LED Square IP67/IK08 Gen. 3

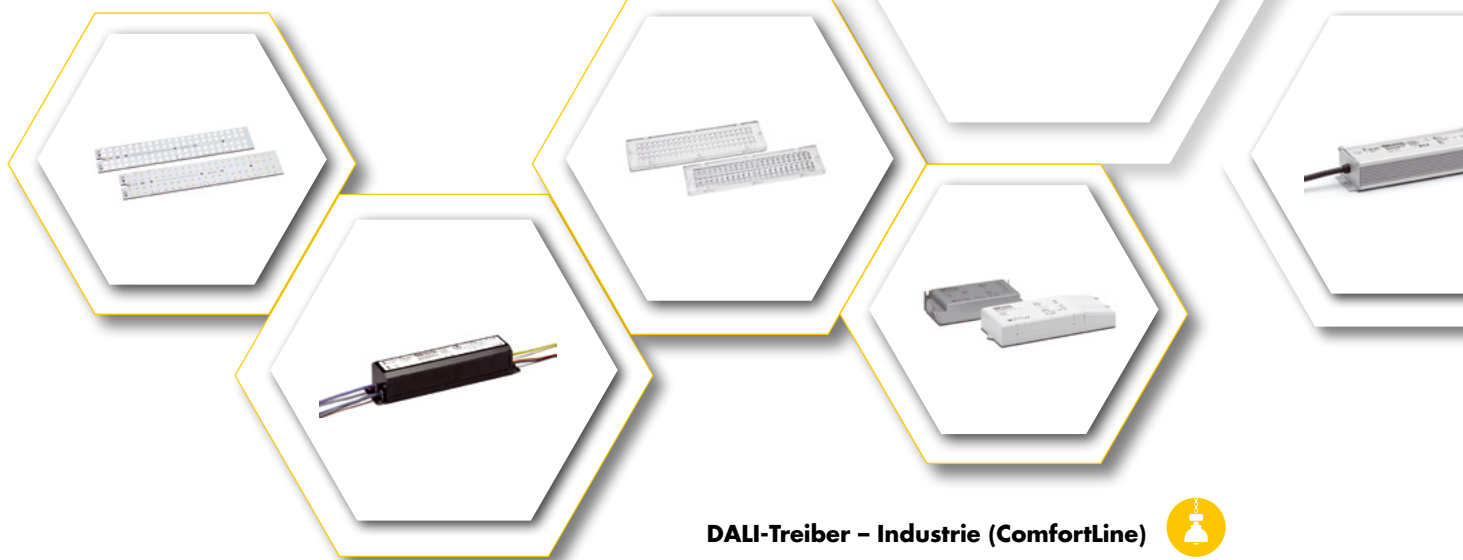
Modulares Leuchtendesign für ein hoch effizientes offenes Leuchtenkonzept

- Hervorragende homogene Ausleuchtung
- Effizienz: > 170 lm/W
- Lichtverteilung für Straßen- & Industrieanwendungen erhältlich
- Lebensdauer: > 60.000 Std. (L80/B10)

LED Linear Allround Gen. 3

Modulares LED-System, das maximale Flexibilität mit einfacher optischer Kontrolle und endlosem Konfigurationspotenzial bietet

- Hervorragende homogene Ausleuchtung
- Effizienz: > 170 lm/W
- Lichtverteilung für Straßen- und Industriezwecke verfügbar
- Lebensdauer: > 60.000 Std. (L80/B10)



LED-Treiber – Straße (PrimeLine)



Dimmbar (1–10 V) mit wählbarem Strom via DALI

- 350 – 1050 mA / max. 150 W
- Stand-alone Kontrollfunktionen
- Stufen-Dimmung
- Konstanter Lichtstrom
- Schutzart: IP65
- Umgebungstemperatur bis zu 60 °C
- Schutz gegen Netztransienten bis 6 kV
- Max. Lebensdauer: 100.000 Std.
- SELV

DALI-Treiber – Industrie (ComfortLine)



Fixstrom, DALI

- Hohe Leistung: bis zu 126 W
- Kompakte Bauform
- Gleichspannungsbetrieb
- 12 V- und NTC-Schnittstelle
- Max. Lebensdauer: 100.000 Std.

LED-Treiber – Industrie (EasyLine)



Fixstrom, SELV

- Hohe Leistung: bis zu 200 W bis zu 2,8 A möglich
- Paralleler LED-Anschluss möglich
- Schutzart: IP67
- Umgebungstemperatur bis zu 60 °C
- Schutz gegen Netztransienten bis 4 kV
- Max. Lebensdauer: 50.000 Std.



LICHTSTEUERUNG IM AUSSENBEREICH

Auf dem Weg zur Smart City

Vor wenigen Jahren noch sollten sie vor allem möglichst effizient Licht spenden, heute sind sie wichtige Komponenten einer intelligenten Infrastruktur – die Straßenlaternen. Ihr dichtes Netz macht sie zu wichtigen Knotenpunkten der Smart City, in der Laternen zu Daten-Hubs werden für das Smart Metering, zu Hotspots für ein stadtweites WLAN oder zu Verteilpunkten für das künftige 5G-Mobilfunknetz. Mehr noch, Laternen können auch Sensoren aufnehmen für das Verkehrs- oder das Emissions-Monitoring.

Mit intelligenten Produkten bringt Vossloh-Schwabe die Smart City voran. So etwa mit interoperablen Leuchtenmast-Controllern, die sich per Funk oder kabelbasiert zu einem Netzwerk verbinden lassen und fortan das Erfassen und Übertragen von Daten und Messwerten erledigen. Durchweg kommen dabei offene Standards zum Einsatz, so dass völlige Entscheidungsfreiheit bei der Wahl weiterer Hard- und Software besteht.

Auf der gleichen technologischen Basis können intelligente Lösungen auch im Industriebereich realisiert werden.

Für ausführlichere
Produktinformationen:



iPC-HD-PLC

Interoperabler Light Controller mit LON- und IP-Kommunikationschnittstelle für den Masteinbau

- Interoperabel gemäß EN14908.7 (vorläufig)
- Gemäß OLC Lonmark® Spezifikation
- 2,5 MBit LON Kommunikationsgeschwindigkeit
- Bis zu 240 Mbit Kommunikationsgeschwindigkeit
- Beleuchtungsschnittstelle und Funktionen:
ON/OFF, DALI, 1–10 V, PWM
- Automatische Signalwiederholung, bis zu 10 Wiederholungen
- Bis zu 1000 Geräte in einem Kanal
- Optionaler Ethernet-Anschluss RJ45

iDC-HD-PLC

Interoperabler Datenkonzentrator zur Steuerung von Außen- und Industrieluchten

- XML-SOAP-Schnittstelle zum Lesen und Schreiben von Daten und zur Parametrierung der Anwendungen
- VPN 3G, IP, 3G GSM, Einzel-, Multi-Mode-LWL-Schnittstelle
- Optionaler Ethernet-Anschluss RJ45



iLC-RF

Interoperabler Light Controller mit LON für die Leuchteninstallation

- Interoperabel gemäß EN14908.8 (vorläufig)
- Gemäß OLC Lonmark® Spezifikation
- Bis zu 100 kBit LON-Kommunikationsgeschwindigkeit P2P
- Kommunikationsband ISM 868 MHz
- Dezentrale Mesh-Technologie mit 20 kBit Kommunikationsgeschwindigkeit und bis zu 255 Hubs
- Bis zu 10.000 Geräte in einem Netzwerk

iDC-RF

Interoperabler Datenkonzentrator zur Steuerung von Außen- und Industrieluchten

- XML-SOAP-Schnittstelle zum Lesen und Schreiben von Daten und zur Parametrierung der Anwendungen
- VPN 3G, IP, 3G GSM, Einzel-, Multi-Mode-LWL-Schnittstelle
- RF-Kommunikationsband ISM 868 MHz
- Steuerung von bis zu 10.000 iLC/iPC
- Aufzeichnen von bis zu 200 iLC/iPC

iPC-RF

Interoperabler Light-Controller mit LON für den Masteinbau

- Interoperabel gemäß EN14908.8 (vorläufig)
- Gemäß OLC Lonmark® Spezifikation
- Bis zu 100 kBit LON-Kommunikationsgeschwindigkeit P2P
- Kommunikationsband ISM 868 MHz
- Dezentrale MESH-Technologie mit 20 kBit Kommunikationsgeschwindigkeit und bis zu 255 Hubs
- Bis zu 10.000 Geräte in einem Netzwerk

iMCU / iMCU-IP67

Dezentrales Lichtmanagementsystem für Leuchten

- Das neue Firmware-Upgrade ermöglicht die Fernparametrierung durch schalten des Versorgungskabels
- 12 parametrierbare Applikationen
- Parametrierung über USB, Handbediengerät oder mittels Ein-, Ausschalten des Beleuchtungskabels
- Protokollierung von Betriebsstunden, Schaltzyklen, Übertemperaturerkennung und Übertemperaturzeiterfassung
- Upgrade aller bisherigen iMCUs möglich



GEWÄCHSHAUS & GEFLÜGELZUCHT

Optimales Wachstum in jeder Phase

Ob Aroma, Blütenbildung oder Widerstandsfähigkeit – mit den Vollspektrum-LED-Modulen für Gewächshäuser von Vossloh-Schwabe können Pflanzen auf den Punkt gedeihen. Die Systeme decken das gesamte photobiologisch wirksame Lichtspektrum ab. Somit lassen sich morphologische und physiologische Wachstumsprozesse gezielt unterstützen, steuern oder anstoßen.

In der Geflügelzucht sorgt unsere 4-Kanallösung für eine ideale Versorgung mit Licht in jeder Phase der Aufzucht. Dabei ermöglichen die einzeln steuerbaren Kanäle eine optimale Anpassung an die unterschiedlichen Bedürfnisse der Tiere wie Aktivitäts- und Ruhephasen. Auch das Fressverhalten oder die Legetätigkeit lassen sich mit der Lösung gezielt beeinflussen und optimieren. Die robusten Module sind speziell für den Einsatz in Zuchtställen ausgelegt.

Für ausführlichere
Produktinformationen:



■ SPEKTRALES LICHT GEZIELT EINSETZEN

Jede Pflanzenart benötigt ein spezielles Lichtspektrum, um den Wachstumsprozess oder die Fruchtbildung zu optimieren. Durch die Kombination von ausgewählten Wellenlängen und speziellen Phosphorrezepturen sind für eine gezielte spektrale Belichtung der Pflanzen keine Grenzen mehr gesetzt.

Spektrum "Leaf"

- Vollspektrum (Weißlicht mit einer Farbwiedergabe > 80)
- Für ein optimiertes vegetatives Wachstum

Spektrum "Bloom"

- Vollspektrum mit Fokus auf den blauen und roten Spektralbereich
- Optimierte Wirkung auf Zierpflanzen und Jungpflanzen (Blütenwuchs)

LED-Systemlösung für Gewächshäuser

Lineare 4-Kanal-Lösung

- 4 Lichtkanäle, einzeln über DALI steuerbar
- Optimiertes Lichtspektrum
- Lange Lebensdauer: bis zu 50.000 Std.
- Schutzklasse I
- Schutzart: IP65

Lineare LED-Module

Optimierte und effiziente COB-Technologie

- Optimiertes Lichtspektrum für vegetatives und generatives Wachstum
- Sehr lange Lebensdauer: bis zu 63.000 Std. (L90/B10)
- Hoher Photonenfluss: bis zu 141 $\mu\text{mol/s}$
- Hohe Photoneneffizienz: bis zu 2,4 $\mu\text{mol/J}$
- Auch als High Brightness-Version verfügbar

Kompakte LED-Module

1-Kanal LED-Einbaumodul

- Optimiertes Lichtspektrum für vegetatives und generatives Wachstum
- Sehr lange Lebensdauer: bis zu 85.000 Std. (L90/B10)
- Hoher Photonenfluss: bis zu 143 $\mu\text{mol/s}$
- Hohe Photoneneffizienz: bis zu 2,42 $\mu\text{mol/J}$



LED-Systemlösung für Geflügelzucht

4-Kanallösung

- 4 Lichtkanäle, einzeln über DALI steuerbar
- Optimiertes Lichtspektrum
- Lange Lebensdauer: bis zu 40.000 Std.
- DLG-approbiert (ammoniakresistent)
- Schutzart: IP65

Wenn irgendwo auf der Welt eine Leuchte eingeschaltet wird, leistet Vossloh-Schwabe einen entscheidenden Beitrag dazu, dass alles reibungslos funktioniert.

Mit Hauptsitz in Deutschland, ist Vossloh-Schwabe seit 2002 Teil des global agierenden Panasonic-Konzerns und gilt als Technologieführer im Lichtsektor. Die Qualität und die Leistungsfähigkeit der Produkte begründen diesen Erfolg.

Das Produktportfolio umfasst die gesamte Palette lichttechnischer Bauteile von LED-Systemen mit optimal darauf abgestimmten Betriebsgeräten und hocheffizienten optischen Systemen, modernen Steuerungssystemen (LiCS) sowie elektronische und magnetische Vorschaltgeräte und Fassungen.

Die Zukunft des Unternehmens ist ausgerichtet auf das Thema Smart Lighting.

A member of the Panasonic group **Panasonic**

Vossloh-Schwabe Deutschland GmbH

Hohe Steinert 8 · 58509 Lüdenscheid · Deutschland
Telefon +49 (0) 23 51/10 10 · Telefax +49 (0) 23 51/10 12 17

newsight@vsv.vossloh-schwabe.com
www.vossloh-schwabe.com

VS LIGHTING SOLUTIONS

All rights reserved © Vossloh-Schwabe
Technische Änderungen erfolgen ohne Benachrichtigung
newsLIGHT DE 03/2018