

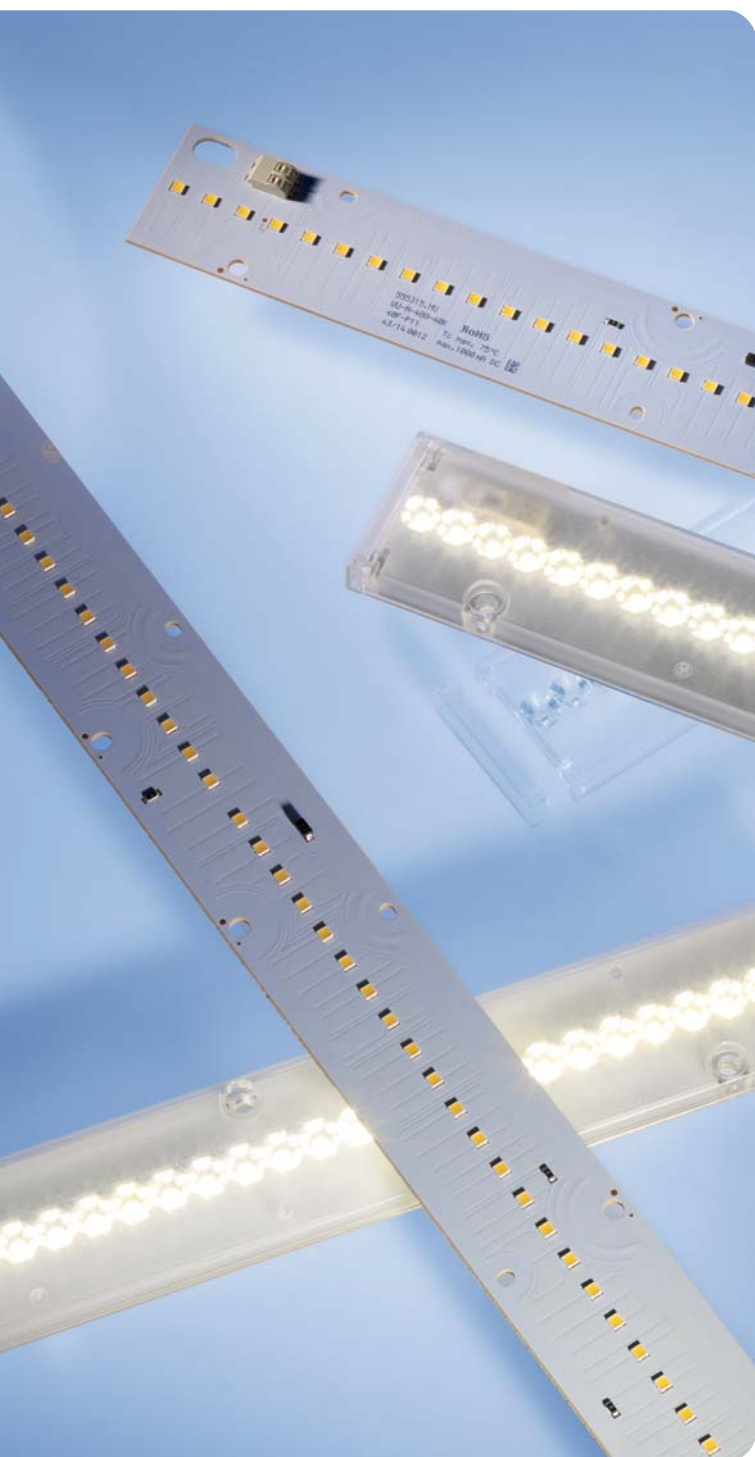
PCB-CLIP

ZUR BEFESTIGUNG VON
LED-PLATINEN



PCB-CLIP

Zur einfachen und schraubenlosen
Befestigung von LED-Platinen



PCB-Clip

- GEEIGNET FÜR LEUCHTENBLECHE UND ALUPROFILE MIT EINER STÄRKE VON 1,5 BIS 3,6 MM
- FÜR SCHLANKE PLATINEN MIT GERINGEM ABSTAND ZWISCHEN BEFESTIGUNGSLOCH UND LED
- EINFACHE WERKZEUGLOSE MONTAGE UND DEMONTAGE
- KEINE VERDREHUNG DES CLIPS
- HITZEBESTÄNDIG IM LÖTPROZESS

PCB-Clip

Zur einfachen und schraubenlosen Befestigung von LED-Platinen

Zur schraubenlosen Befestigung von LED-Platinen

auf Leuchtenblechen oder Aluminiumprofilen

Geeignet für z. B. folgende LED-Module:

WU-M-480/-481/-501/-502

Abmessungen (LxBxH): 12x4,7x5,8 mm

Material: Metallklammer mit Silikon-Pad

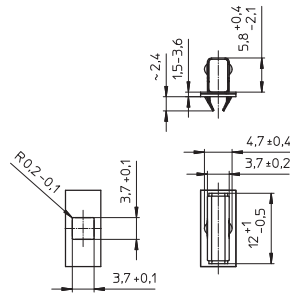
Für Platinen-Befestigungslöcher: 4,3 – 4,8 mm

Ausschnitt im Leuchtenblech: 3,7x3,7 mm

Verp.-Einh.: 2000 Stück

Typ: 99000

Best.-Nr.: 558363



Montage

Der PCB-Clip wird durch werkzeugloses Eindrücken in die Befestigungsbohrung der Platine und des Leuchtenblechs eingeklipst.

Der sichere Sitz wird durch die u-förmige Springfeder mit Rastnasen gewährleistet.



Demontage

Um den PCB-Clip zu entfernen, drücken Sie die Rastnasen zusammen und drücken den Clip nach oben. Hierzu ist ebenfalls kein Werkzeug erforderlich.

Die Werte in diesem Datenblatt können sich aufgrund technischer Innovationen verändern und werden ohne gesonderte Benachrichtigung vorgenommen.