

# LED SPOT

## STARTLINE



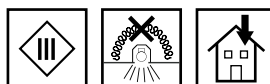
### STARTLINE – LED-EINBAUSPOT

Das moderne und anspruchsvolle Design unterscheidet den LEDSpot StartLine von herkömmlichen Spots.

Die geriffelte Oberfläche der Abdeckung sorgt für eine homogene Lichtverteilung und verleiht dem Spot ein frisches und strahlendes Design.

#### Typische Anwendungsbereiche

- Möbelbeleuchtung
- Wohnraumbeleuchtung
- Shopbeleuchtung



#### StartLine

- KONSTANTSTROM- ODER SPANNUNGSBETRIEBEN
- 5 JAHRE GARANTIE
- MADE IN ITALY



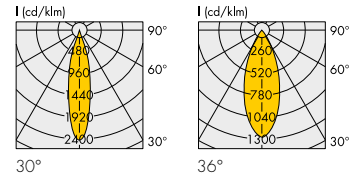
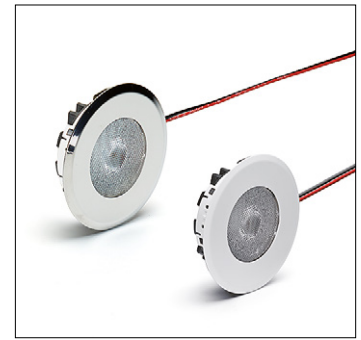
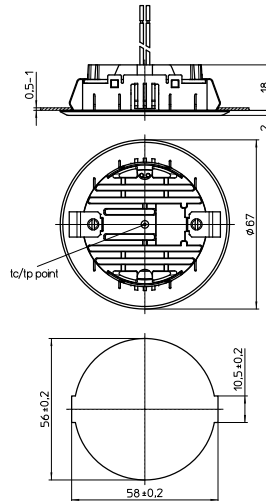
## StartLine – 700 mA

**Kompletter LEDspot ausgestattet mit Optik, Kühlkörper, Leitungen und Rahmen**

### Technische Merkmale

- Stahlrahmen: rund
- Für Ausschnitt: Ø 56 mm
- LEDspot mit 3 LEDs und mit wärmebeständigem Kunststoff-Kühlkörper
- Abstrahlwinkel Optik: 30° oder 36°
- Anfängliche Farbgenauigkeit: 3 SDCM
- CRI R<sub>a</sub>: 80
- Leitungen: Cu verzinkt, mehrdrähtig AWG22, PVC-Isolation, Länge: 250 mm
- Verwendung externer LED-Konstantstromtreiber erforderlich
- Einrastklammern für einfache Montage
- Schutzart: IP20 (Frontteil: IP40)
- Zulässige Umgebungstemperatur: 0 bis 35 °C
- Zulässige Lagertemperatur: -30 bis 60 °C
- Lichtstromdegradation L70/B30: 50.000 Std. (t<sub>c</sub>/t<sub>p</sub> = 70 °C)
- Max. Betriebstemperatur am t<sub>c</sub>/t<sub>p</sub>-Punkt: 80 °C
- Gewicht: 40 g
- Verp.-Einh.: 45 St.

**LCH-016**



Typ	Beschreibung	LEDspot-Version	Farbe	Korrelierte Farbtemperatur K	Typ. Lichtstrom und typ. Spannung (U <sub>typ.</sub> ) und Leistungsaufnahme (P <sub>el</sub> )*			Lichtintensität bei max. Strom Candela		Energieeffizienz bei max. Strom
					350 mA lm	500 mA lm	700 mA lm	30°	36°	
					P <sub>el</sub> = 0,98 W U <sub>typ.</sub> = 2,8 V	P <sub>el</sub> = 1,45 W U <sub>typ.</sub> = 2,9 V	P <sub>el</sub> = 2,1 W U <sub>typ.</sub> = 3 V			
LCH016	Start 219 3000K	<b>A</b>	warmweiß	3000	130	170	220	530	280	A++
LCH016	Start 219 4500K	<b>B</b>	neutralweiß	4500	140	190	250	555	305	A++

Emissionsdaten bei t<sub>j</sub> = 85 °C | \* Produktionstoleranz bei Lichtstromangabe, Spannung und Leistungsaufnahme: ±7 % | Weitere Farbtemperaturen auf Anfrage

Rahmenfarbe	Best.-Nr. <b>A</b> (warmweiß)		Best.-Nr. <b>B</b> (neutralweiß)	
	30°	36°	30°	36°
silber	<b>561799</b>	<b>561801</b>	<b>561803</b>	<b>561805</b>
weiß	<b>561800</b>	<b>561802</b>	<b>561804</b>	<b>561807</b>

Silber gebürstet und weitere Farben auf Anfrage

### LED-Treiber

Mehr Informationen zu unseren LED-Treibern entnehmen Sie bitte dem Datenblatt auf unserer Internetseite: [www.vossloh-schwabe.com](http://www.vossloh-schwabe.com)

Leistungsbereich W	Ausgangsstrom DC mA	Ausgangsspannung DC V	Best.-Nr.	Ausführung	Stromeinstellung	Dimmung	Max. Lebensdauer Std.	Abmessungen mm (LxBxH)
<b>700 mA</b>								
5,6	700	2,8-8	<b>186348</b>	Easyline	—	—	50.000	81,6x42,5x23
17,5	700	2-25	<b>186681</b>	ComfortLine	—	—	100.000	128x37x28
<b>350 mA</b>								
8,75	350	2-25	<b>186519</b>	ComfortLine	—	—	100.000	65x30,7x21,5
11	350	2-32	<b>186679</b>	ComfortLine	—	—	100.000	128x37x28

Achten Sie auf die korrekte Auswahl der LED-Treiber und auf die korrekten Ausgangsparameter (Strom, Spannung, Leistung) für die unterschiedlichen Module.

Die Werte in diesem Datenblatt können sich aufgrund technischer Innovationen verändern und werden ohne gesonderte Benachrichtigung vorgenommen.

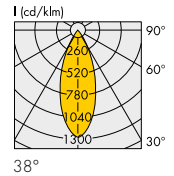
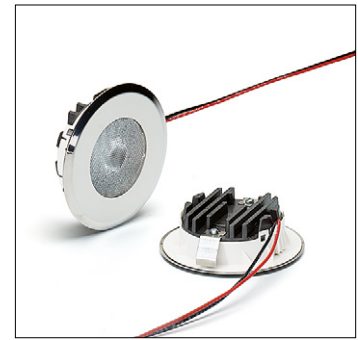
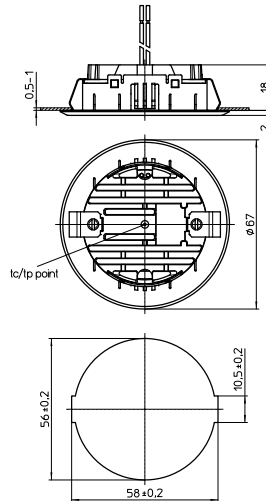
## StartLine – 12 V

**Kompletter LEDSpot ausgestattet mit Optik, Kühlkörper, Leitungen und Rahmen**

### Technische Merkmale

Stahlrahmen: rund, silber  
 Für Ausschnitt: Ø 56 mm  
 LEDSpot mit 3 LEDs und mit wärmebeständigem Kunststoff-Kühlkörper  
 Abstrahlwinkel Optik: 38°  
 Anfängliche Farbgenauigkeit: 3 SDCM  
 CRI R<sub>a</sub>: 80  
 Leitungen: Cu verzinkt, mehrdrähtig AWG22, PVC-Isolation, Länge: 250 mm  
 Verwendung externer LED-Konstantspannungskonverter erforderlich  
 Einrastklammern für einfache Montage  
 Schutzart: IP20 (Frontteil: IP40)  
 Zulässige Umgebungstemperatur: 0 bis 40 °C  
 Zulässige Lagertemperatur: -30 bis 60 °C  
 Lichtstromdegradation L70/B30: 50.000 Std. (t<sub>c</sub>/t<sub>p</sub> = 70 °C)  
 Max. Betriebstemperatur am t<sub>c</sub>/t<sub>p</sub>-Punkt: 90 °C  
 Gewicht: 40 g  
 Verp.-Einh.: 45 St.

### LCH-052



Typ	Beschreibung	Best.-Nr.	Farbe	Korrelierte Farbtemperatur K	Max. Leistungsaufnahme W	Typ. Lichtstrom* lm	Typ. CRI R <sub>a</sub>	Lichtintensität Candela	Energieeffizienz
-----	--------------	-----------	-------	------------------------------	--------------------------	---------------------	-------------------------	-------------------------	------------------

### StartLine 12 V DC – Rahmenfarbe: silber

LCH052	Start Wi 12 V	<b>569251</b>	warmweiß	3000	2	125	80	190	A+
LCH052	Start Wi 12 V	<b>568263</b>	neutralweiß	4000	2	140	80	210	A++

Emissionsdaten bei t<sub>l</sub> = 85 °C | \* Produktionstoleranz bei Lichtstromangabe, Spannung und Leistungsaufnahme: ±7 %  
 Weitere Farbtemperaturen oder Rahmenfarben auf Anfrage

### LED-Konverter

Mehr Informationen zu unseren LED-Konvertern entnehmen Sie bitte dem Datenblatt auf unserer Internetseite: [www.vossloh-schwabe.com](http://www.vossloh-schwabe.com)

Leistungsbereich W	Netzspannung 50–60 Hz V ±10 %	Ausgangsstrom A	Best.-Nr.	Ausführung	Max. Lebensdauer Std.	Betriebslebensdauer bei °C	Connection	Abmessungen LxBxH mm
--------------------	-------------------------------	-----------------	-----------	------------	-----------------------	----------------------------	------------	----------------------

### 12 V

6	220–240	0–0,5	<b>186412</b>	EasyLine	50.000	55	Vorkonfektionierte Leitungen	81,6x42,5x23
12	220–240	0–1	<b>186204</b>	ComfortLine	100.000	65	Schraubklemmen	103,5x36x22
20	220–240	0–1,68	<b>186620</b>	EasyLine	50.000	65	Schraubklemmen	123x45x19
60	220–240	0–5	<b>186621</b>	EasyLine	50.000	70 / 80	Schraubklemmen	180x52x30
75	220–240	0–6,25	<b>186622</b>	EasyLine	50.000	75	Schraubklemmen	180x52x30
100	220–240	0–8,4	<b>186623</b>	EasyLine	50.000	70 / 80	Schraubklemmen	300x40x30

Achten Sie auf die korrekte Auswahl der LED-Treiber und auf die korrekten Ausgangsparameter (Strom, Spannung, Leistung) für die unterschiedlichen Module.

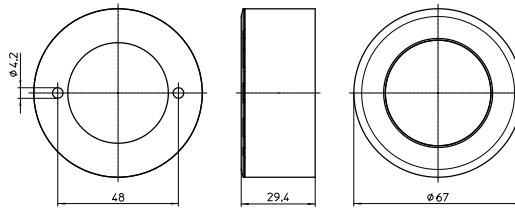
Die Werte in diesem Datenblatt können sich aufgrund technischer Innovationen verändern und werden ohne gesonderte Benachrichtigung vorgenommen.

## Aufbau-Kit mit eingesetztem LEDSpot

Metallrahmen zum Einsetzen des LEDSpots  
als Aufbauspot  
Zwei 1-polige Anschlussklemmen zum elektrischen  
Anschluss im Kit (Rahmen + Spot)  
Befestigung mit selbstschneidenden Schrauben  
Verp.-Einh.: 90 St.

**Best.-Nr.: 554845** Rahmenfarbe: weiß

**Best.-Nr.: 554843** Rahmenfarbe: silber



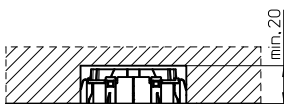
## StartLine – Montageanleitung

### Allgemeine Sicherheitshinweise

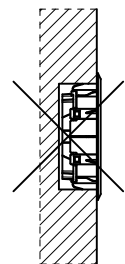
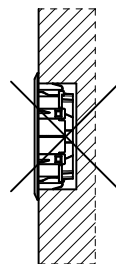
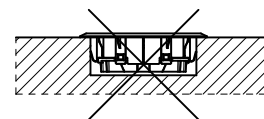
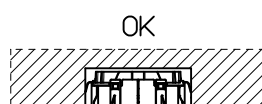
- VS-Produkt darf nur von autorisiertem und qualifiziertem Personal montiert und in Betrieb genommen werden.
- Diese Anleitungen müssen vor Montage und Inbetriebnahme des Systems sorgfältig gelesen werden, da dies der einzige Weg ist, um eine sichere und sachgemäße Handhabung zu gewährleisten.
- Externer LED-Treiber mit max. 700 mA oder ein 12 V-Konverter sind erforderlich.
- Bevor Arbeiten am Gerät ausgeführt werden, muss es vom Netz getrennt werden.
- Alle gültigen Sicherheits- und Unfallverhütungsvorschriften müssen beachtet werden.
- Die Produkte sollten niemals unfachmännisch geöffnet werden. Reparaturen dürfen nur vom Hersteller vorgenommen werden.
- Dimmung: Die Dimmeigenschaften des installierten LED-Treibers müssen beachtet werden.
- Die photobiologische Sicherheit der LED-Module ist in Risikogruppen nach EN 62471: 2008 und IEC TR 62778: Risikogruppe 1 eingeteilt.

Siehe Abbildung und Ausschnitt für jedes Produkt auf den vorherigen Seiten.

### Einbau



### Korrekte Position



Die Werte in diesem Datenblatt können sich aufgrund technischer Innovationen verändern und werden ohne gesonderte Benachrichtigung vorgenommen.

## Alle VS-LEDSpots im Überblick

### Tiny

LEDSpot mit Optik, Leitungen und Metallrahmen  
Für Ausschnitt: Ø 26 mm  
Abstrahlwinkel: 36°  
Lichtstrom: max. 140 lm  
Versionen: CC, CV, Kit



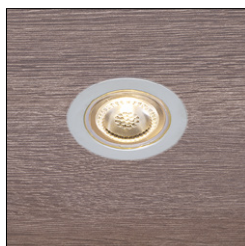
### StartLine

LEDSpot mit Optik, Kühlkörper, Leitungen und Rahmen  
Für Ausschnitt: Ø 56 mm  
Abstrahlwinkel: 30°, 36°, 38°  
Lichtstrom: max. 250 lm  
Versionen: CC, CV



### EffectLine

LEDSpot mit Optik, Kühlkörper, Leitungen und Metallrahmen  
Für Ausschnitt: Ø 37 mm  
Abstrahlwinkel: 10°, 16°, 28° oder 38°  
Lichtstrom: max. 250 lm  
Versionen: CC



### IPLine

LEDSpot IP54 mit Optiken, Kühlkörper, Leitungen und Metallrahmen  
Für Ausschnitt: Ø 56 mm  
Abstrahlwinkel: 40°  
Lichtstrom: max. 330 lm  
Versionen: CC



### FlatLine

LEDSpot mit Optik, Leitungen und Metallrahmen  
Für Ausschnitt: Ø 56 mm  
Abstrahlwinkel: 60°, 70°  
Lichtstrom: max. 270 lm  
Versionen: CC, CV, TW, Kit



### DisLine

LEDSpot mit Optik, Kühlkörper, Leitungen und Metallrahmen  
Für Ausschnitt: Ø 56 mm  
Abstrahlwinkel: 45°, 55°  
Lichtstrom: max. 220 lm  
Versionen: CC



### SmartLine COB

LEDSpot mit Optik, Kühlkörper, Leitungen und Metallrahmen  
Für Ausschnitt: Ø 56 mm  
Abstrahlwinkel: 40°  
Lichtstrom: max. 330 lm  
Versionen: CC



### SoftLine

LEDSpot mit Kühlkörper, Leitungen und Metallrahmen  
Für Ausschnitt: Ø 56 mm  
Abstrahlwinkel: 90°  
Lichtstrom: max. 225 lm  
Versionen: CV



### SmartLine SMD

LEDSpot mit Optik, Kühlkörper, Leitungen und Metallrahmen  
Für Ausschnitt: Ø 56 mm  
Abstrahlwinkel: 36°, 40°  
Lichtstrom: max. 250 lm  
Versionen: CC, CV



### Revo

LEDSpot mit Optik und Rahmen  
Für Ausschnitt: 67,5x25x5 mm  
Abstrahlwinkel: 60°, 70°  
Lichtstrom: max. 255 lm  
Versionen: CC, CV, TW



Die Werte in diesem Datenblatt können sich aufgrund technischer Innovationen verändern und werden ohne gesonderte Benachrichtigung vorgenommen.