

NOTLICHTGERÄTE FÜR LED- ANWENDUNGEN



ELEKTRONISCHE NOTLICHT- GERÄTE FÜR LED-ANWENDUNGEN

Für 1 oder 3 Stunden Betriebszeit

Notbeleuchtung kommt zum Einsatz, wenn die Hauptbeleuchtung ausfällt. Die Notbeleuchtung soll gewährleisten, dass Räumlichkeiten sicher verlassen werden können, und dass eine ausreichende Beleuchtung vorhanden ist, um Rettungswege auszuleuchten und Panik zu vermeiden.

Die VS-Notlichtgeräte sind für LED-Anwendungen ausgelegt und können systemkombiniert mit elektronischen LED-Treibern betrieben werden.

VS-Notstromgeräte überprüfen in regelmäßigen Zyklen das Vorhandensein und den Ladezustand der Akkus und zeigen den vorhandenen Status über eine zweifarbige LED an (Selbsttest-Funktion). Dies erleichtert die Wartung der Akkus und garantiert im Falle eines Netzeinbruchs die benötigte Notbeleuchtung. Im Normalbetrieb werden die Akkus durch die Netzversorgung geladen.



Notlicht-Module für 3 Stunden Betriebsdauer

50, 130 und 220 V Ausgangsspannung

Die VS-Notlichtgeräte sind für den Einsatz in LED-Leuchten geeignet.

Umgebungstemperatur: 5 bis 50 °C

Elektrische Eigenschaften

Leistungsaufnahme: 4 VA

Konstante Ausgangsleistung: > 3 W

Wöchentlicher automatischer Selbsttest

und tägliche Überprüfung des Systemstatus

In regelmäßigen Zyklen erfolgt die Überprüfung der Akkuspeicherkapazität.

Optische Statusanzeige über zweifarbige LED

Anschlüsseigenschaften

Spannungsversorgung: 220–240 V ± 10 %

Netzfrequenz: 50–60 Hz

LED-Notlichtgeräte müssen gemäß der Montageanleitung angeschlossen werden.

Technische Eigenschaften – Akku

Auswahl des Akkumulators ist vom Betriebsgerät abhängig.

Ladezeit der Akkumulatoren: max. 24 Std.

Akkumulator: Nickel Cadmium (NiCd)

Sicherheitseigenschaften

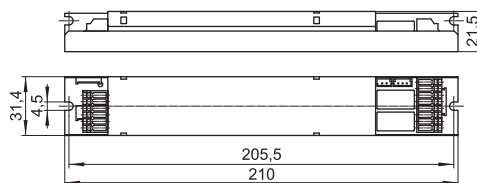
Schutzklasse I

Schutzart: IP20

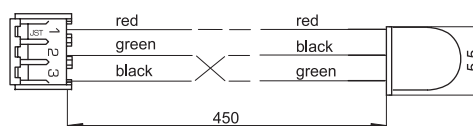
SELV (186498)



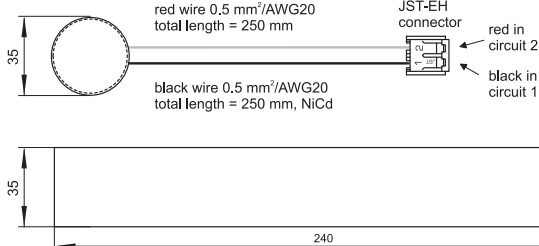
M5.1



LED



Akku



Typ	Best.-Nr. Notlicht-Modul	Best.-Nr. Akku	Akku-Typ	Nennbetriebsdauer (Std.)	Netzstrom bei 230 V (mA)	Ausgangsstrom (mA)	Ausgangsspannung (V)	Gewicht (g) Notlicht-Modul	Gewicht (g) Akku
M5.1 – Abmessung: 210x31,4x21,5 mm									
EMCc 180.003	186498	188824	4,8V/4,5Ah	3	22	250–60	12–50	145	490
EMCc 180.004	186499	188824	4,8V/4,5Ah	3	22	150–23	20–130	145	490
EMCc 180.005	186500	188824	4,8V/4,5Ah	3	22	100–13	100–220	145	490

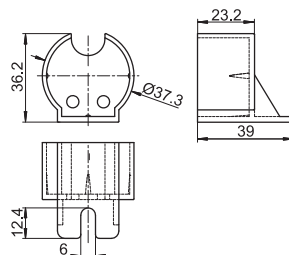
Halterung für Notlichtmodul-Akkus

Es wird empfohlen, pro Akku zwei Halterungen zu verwenden, um eine sichere Fixierung zu erreichen.

Material: PBT

Für Akku-Typ: 4,8V/4,5Ah NiCd

Best.-Nr.: 188828



Die Werte in diesem Datenblatt können sich aufgrund technischer Innovationen verändern und werden ohne gesonderte Benachrichtigung vorgenommen.

Notlicht-Module für 1 Stunde Betriebsdauer

50, 130 und 220 V Ausgangsspannung

Die VS-Notlichtgeräte sind für den Einsatz in LED-Leuchten geeignet.

Umgebungstemperatur: 5 bis 50 °C

Elektrische Eigenschaften

Leistungsaufnahme: 3,5 VA

Konstante Ausgangsleistung: > 3 W

Wöchentlicher automatischer Selbsttest

und tägliche Überprüfung des Systemstatus

In regelmäßigen Zyklen erfolgt die Überprüfung der Akkuspeicherkapazität.

Optische Statusanzeige über zweifarbige LED

Anschlüsseigenschaften

Spannungsversorgung: 220–240 V ± 10 %

Netzfrequenz: 50–60 Hz

LED-Notlichtgeräte müssen gemäß der Montageanleitung angeschlossen werden.

Technische Eigenschaften – Akku

Auswahl des Akkumulators ist vom Betriebsgerät abhängig.

Ladezeit der Akkumulatoren: max. 24 Std.

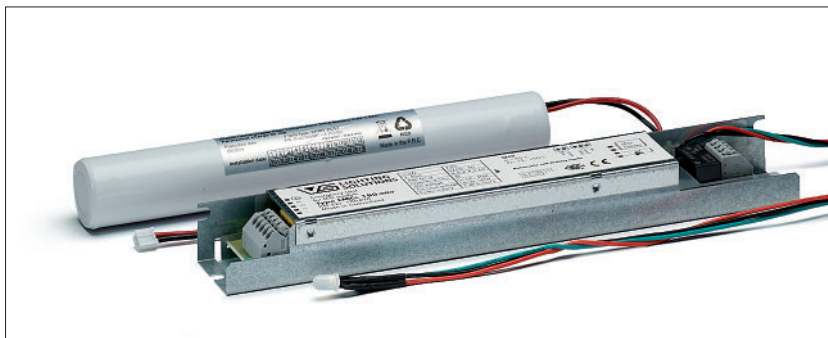
Akkumulator: Nickel Cadmium (NiCd)

Sicherheitseigenschaften

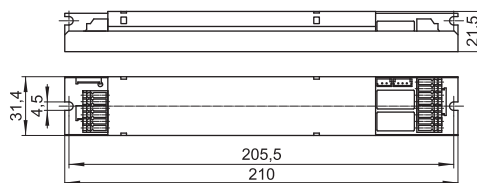
Schutzklasse I

Schutzart: IP20

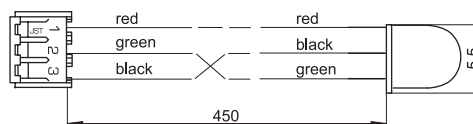
SELV (186495)



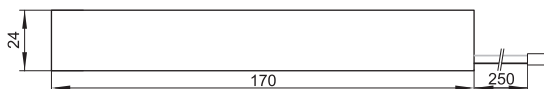
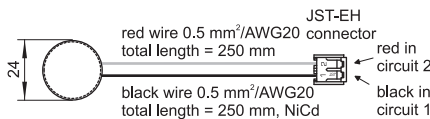
M5.1



LED



Akku



Typ	Best.-Nr. Notlicht-Modul	Best.-Nr. Akku	Akku-Typ	Nennbetriebsdauer (Std.)	Netzstrom bei 230 V (mA)	Ausgangsstrom (mA)	Ausgangsspannung (V)	Gewicht (g) Notlicht-Modul	Akku
M5.1 – Dimensions (LxWxH): 210x31.4x21.5 mm									
EMCc 60.000	186495	188823	4,8V/1,8Ah	1	16	250–60	12–50	145	200
EMCc 60.001	186496	188823	4,8V/1,8Ah	1	16	150–23	20–130	145	200
EMCc 60.002	186497	188823	4,8V/1,8Ah	1	16	100–13	100–220	145	200

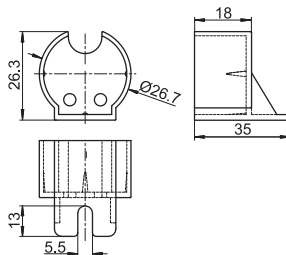
Halterung für Notlichtmodul-Akkus

Es wird empfohlen, pro Akku zwei Halterungen zu verwenden, um eine sichere Fixierung zu erreichen.

Material: PC

Für Akku-Typ: 4,8V/1,8Ah NiCd

Best.-Nr.: 188827



Die Werte in diesem Datenblatt können sich aufgrund technischer Innovationen verändern und werden ohne gesonderte Benachrichtigung vorgenommen.