

FASSUNGEN E14, E27, GU10 FÜR LED-LAMPEN



FASSUNGEN E14, E27 UND GU10 FÜR LED-LAMPEN

Durch Energieeffizienz-Vorgaben in den verschiedensten Regionen der Welt wird die Nutzung von Allgebrauchs-Glühlampen eingeschränkt oder sogar verboten.

Als Ersatz der Allgebrauchs-Glühlampe werden vermehrt Lampen angeboten, die den Energieeffizienz-Vorgaben entsprechen und die gleichen Fassungs-systeme wie die Sockel E14, E27 und GU10 nutzen.



E14-Thermoplast-Fassungen, einteilig

Für LED-Lampen mit Sockel E14

E14-Fassungen, für Aufsteckkappen

Glattmantel

Gehäuse: PBT GF, T180, Nennwert: 2/250

Doppel-Steckklemmen: 0,5–1,5 mm²

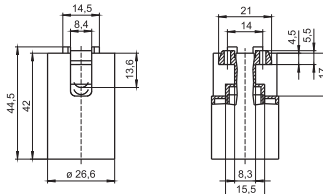
Befestigungslöcher rückseitig für selbstschneidende
Schrauben nach ISO 1481/7049-ST2,9-C/F

Gewicht: 11,3/11,4 g, Verp.-Einh.: 1000 Stück

Typ: 64001

Best.-Nr.: 400901 weiß

Best.-Nr.: 400900 schwarz



E14-Fassungen, für Aufsteckkappen

Außengewinde 28x2 IEC 60399

Gehäuse: PBT GF, T180, Nennwert: 2/250

Doppel-Steckklemmen: 0,5–1,5 mm²

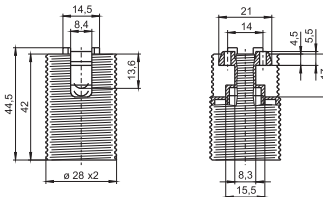
Befestigungslöcher rückseitig für selbstschneidende
Schrauben nach ISO 1481/7049-ST2,9-C/F

Gewicht: 12,5/12,2 g, Verp.-Einh.: 1000 Stück

Typ: 64101

Best.-Nr.: 504080 weiß

Best.-Nr.: 505081 schwarz



E14-Fassungen, für Aufsteckkappen

Profiliert, kurzes Außengewinde 28x2 IEC 60399

Gehäuse: PBT GF, T180, Nennwert: 2/250

Doppel-Steckklemmen: 0,5–1,5 mm²

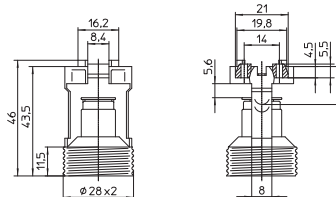
Befestigungslöcher rückseitig für selbstschneidende
Schrauben nach ISO 1481/7049-ST2,9-C/F

Gewicht: 8,5/8,4 g, Verp.-Einh.: 1000 Stück

Typ: 64370

Best.-Nr.: 507700 weiß

Best.-Nr.: 507701 schwarz



Die Werte in diesem Datenblatt können sich aufgrund technischer Innovationen verändern und werden ohne gesonderte Benachrichtigung vorgenommen.

E27-Thermoplast-Fassungen, einteilig

Für LED-Lampen mit Sockel E27

E27-Fassungen, für Aufsteckkappen

Glattmantel

Gehäuse: PBT GF, T180, Nennwert: 4/250

Doppel-Steckklemmen: 0,5–2,5 mm²

Durchgangslöcher für Schrauben M4

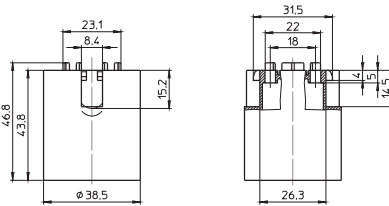
Gewicht: 17,4 g

Verp.-Einh.: 500 Stück

Typ: 64401

Best.-Nr.: 504275 weiß

Best.-Nr.: 504276 schwarz



E27-Fassungen, für Aufsteckkappen

Außengewinde 40x2,5 IEC 60399

Gehäuse: PBT GF, T180, Nennwert: 4/250

Doppel-Steckklemmen: 0,5–2,5 mm²

Durchgangslöcher für Schrauben M4

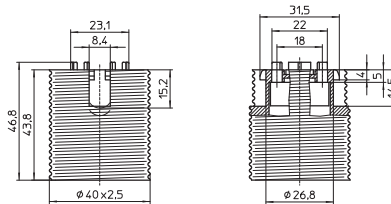
Gewicht: 19,1/18,8 g

Verp.-Einh.: 500 Stück

Typ: 64501

Best.-Nr.: 506326 weiß

Best.-Nr.: 506328 schwarz



E27-Fassungen, für Aufsteckkappen Typ 97545/80023

Profiliert, glatt

Gehäuse: PBT GF, T180, Nennwert: 4/250

Doppel-Steckklemmen: 0,5–2,5 mm²

Durchgangslöcher für Schrauben M3

Bohrungen rückseitig für selbstschneidende

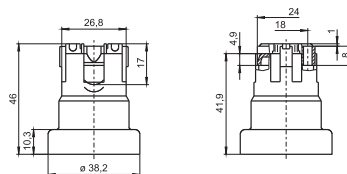
Schrauben nach ISO 1481/7049-ST3,9-C/F

Gewicht: 11,5/14,9 g, Verp.-Einh.: 500 Stück

Typ: 64770

Best.-Nr.: 539809 weiß

Best.-Nr.: 532359 schwarz



Die Werte in diesem Datenblatt können sich aufgrund technischer Innovationen verändern und werden ohne gesonderte Benachrichtigung vorgenommen.

GU10-, GZ10-Fassungen

Für LED-Lampen mit Sockel GU10

GU10-, GZ10-Fassungen
Für Leuchten der Schutzklasse II
Gehäuse: PBT GF, T180, Nennwert: 2/250
Doppel-Steckklappen für mehrdrähtige
Leitungen mit Aderendhülse \varnothing 1,4–1,8 mm
Durchgangslöcher für Schrauben M3
Gewicht: 8 g, Verp.-Einh.: 1000 Stück
Typ: 31020

Best.-Nr.: 567340

