



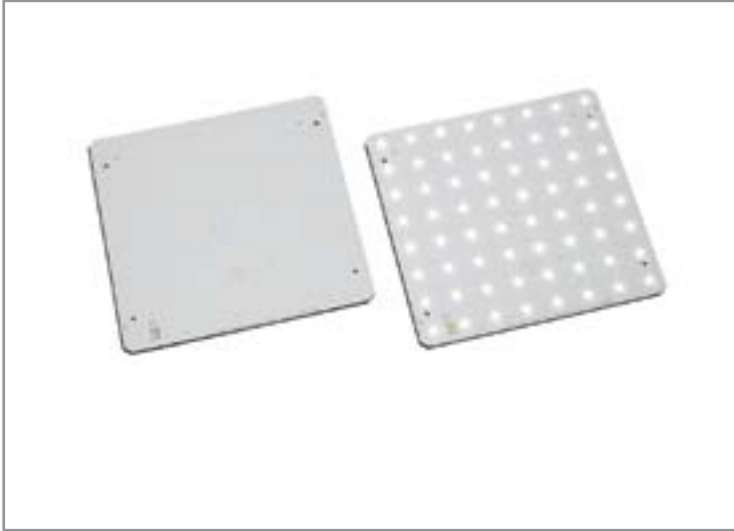
## LED PANEL SMD – KONVANSİYONEL REFLEKTÖRLÜ ARMATÜRLERİN 600x600 MM YERINE LED

SMD IŞIK PANELLERİ İKİ DEĞİŞİK ÖLÇÜDE VE BEYAZIN DÖRT TONUNDA MEVCUT

- 250x250 mm ve 270x270 mm ölçülerinde
- Değişik ışık sıcaklıkları olan dört versiyonu sayesinde çok çeşitli uygulamalar için uygun. (3,000 K, 4,000 K, 5,000 K ve 6,500 K) Ayrıca 3 MacAdams çok iyi renk toleransı ile iyi bir renk geriverim endeksi (CRI)  $R_a$  85
- Enerji ve bakım-onarım verimliliği: 174 lm/W'a kadar ve 60,000 saat'ten fazla uzun çalışma ömrü (L80/B10)

Bu modüller için uygun sürücülere buradan ulaşabilirsiniz

İstek üzerine Primeline serisi sürücüler için önceden programlanmış çıkış akımı talep edilebilir



**VS** LIGHTING SOLUTIONS

A member of the Panasonic group **Panasonic**

Vossloh-Schwabe Deutschland GmbH · Hohe Steinert 8 · 58509 Lüdenscheid · Germany · E-Mail: info.vsv@vsv.vossloh-schwabe.com · Phone: +49 (0) 2351/1010 · USt-ID: DE 811194652  
Vossloh-Schwabe Deutschland GmbH · Reg. Office: Urbach · Register of commerce: Stuttgart · Register no.: HRB 281326 · Managing Directors: Setsuo Mizusawa, Klaus Breisch, Hermann Kratschus

Lütfen bu e-posta adresini [mailing\\_vsv@vsv.vossloh-schwabe.com](mailto:mailing_vsv@vsv.vossloh-schwabe.com) adres defterinize veya güvenli gönderenler(safe senders) listesine ekleyiniz. Bu e-posta'nın gelecekte size ulaşmasını sağlayacaktır. Bu bülten sadece sizin izninizle gönderilir. Eğer gelecekte bu bültenin size ulaşmasını istemiyorsanız lütfen buraya **tıklayınız**.

© Fotoğraflar: Vossloh-Schwabe · [www.shutterstock.com](http://www.shutterstock.com) · [www.istockphoto.com](http://www.istockphoto.com)